

Onlinereihe des BKK-Angebotes „GesundFühren“:

Arbeitsorganisation in Corona-Zeiten: Welche Herausforderungen birgt die hybride Arbeitsweise?

Die Zukunft der kollaborativen Arbeit wird hybrid sein. Denn die Vorteile für Beschäftigte und Unternehmen liegen auf der Hand: hohe Flexibilität bei steigender Produktivität.

Doch wie können Unternehmen und Führungskräfte die Zusammenarbeit in hybriden Teams gezielt fördern? Wie finden sie zu einem ausgewogenen Verhältnis zwischen der Arbeit im Homeoffice und im Büro oder in der Werkshalle? Welche Konflikte sind abzusehen? Geht der Trend hin zu einer noch stärkeren Vermischung von Privat- und Arbeitsleben? Überwiegen im Hinblick auf die Gesundheit der Beschäftigten die Risiken oder die Chancen der neuen hybriden Arbeitsweise?

Die Initiative BGM 4.0 der Betriebskrankenkassen geht in einer fünfteiligen Onlinereihe diesen Fragen ganz praxisorientiert nach – mit Vertreter:innen aus Unternehmen und in Kooperation mit der Führungskräfteakademie der pme Familienservice Gruppe.

Wir laden Sie herzlich zur (kostenfreien) Teilnahme ein.

Die Onlinereihe ist live und erfolgt über GoToWebinar. Eine Anmeldung ist über den zu den Programmteilen aufgeführten Link erforderlich. Nach Anmeldung versenden wir eine E-Mail mit den Zugangsdaten.

Wir freuen uns auf Sie!

Ihre BGM 4.0-Initiative

PROGRAMM

Donnerstag, 13. Januar 2022 von 16:00 bis 17:30 Uhr

Arbeitsorganisation in Corona-Zeiten: Eine Retrospektive

Corona hat unsere Arbeitswelt in knapp zwei Jahren komplett auf den Kopf gestellt. Viele Entscheidungen mussten sehr kurzfristig, in großer Unsicherheit und ohne jegliche Erfahrungswerte getroffen werden. Jetzt ist es an der Zeit, eine Bilanz zu ziehen: An welchen neuen Prozessen und Strukturen können wir festhalten? Welche Entscheidungen erweisen sich als zukunfts-fähig?

- Welche commitments und Richtwerte zur neuen Arbeitsorganisation gibt es?
- Welche Werte wurden in der Corona-Zeit für das Arbeiten neu definiert?
- Welche neuen skills brauchen Führungskräfte?
- Welche Rolle spielt der Teamgedanke?
- Und wie entscheidend ist die „Selbstführung“ in der neuen Arbeitswelt?

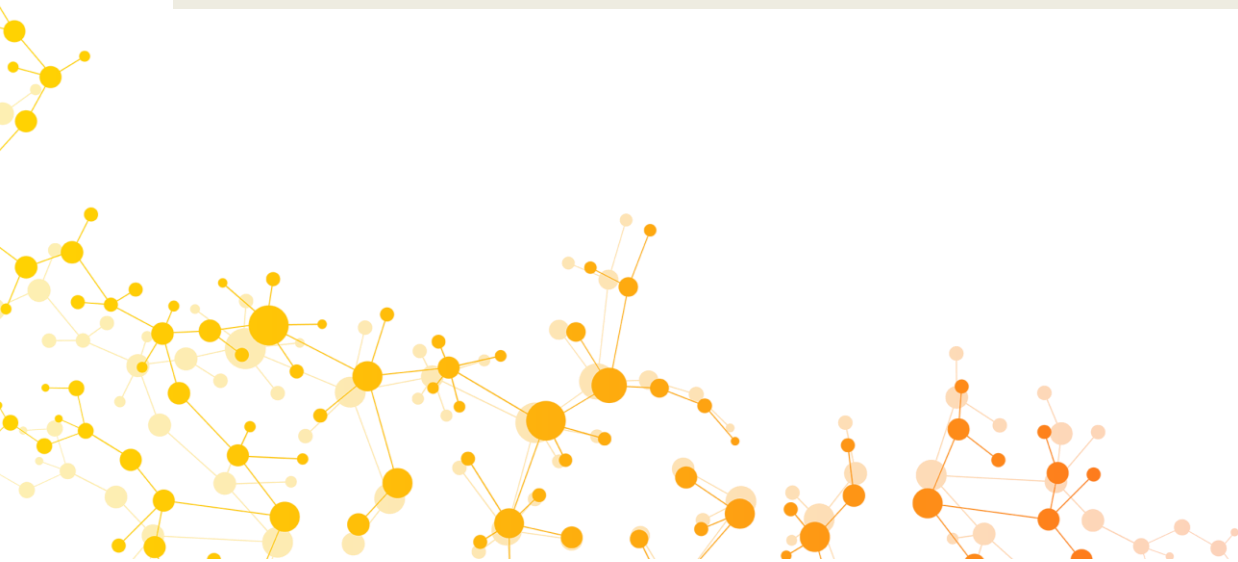
Astrid Lethert, Führungskräftetrainerin, pme Familienservice Gruppe

Vertreter*in aus der HR-/BGM-Praxis eines Unternehmens

Anmeldung unter:

<https://attendee.gotowebinar.com/register/2639219751915534350>

Um die Datenschutzerklärung des Webinar-Organisators einzusehen oder sich von der Empfängerliste von Mitteilungen des Organizers entfernen zu lassen, wenden Sie sich direkt an den Webinar-Organisator, pme Familienservice GmbH, Isabel Hempel, isabel.hempel@familienservice.de.



Donnerstag, 27. Januar 2022 von 16:00 bis 17:30 Uhr

Hybride Teams: Wie funktioniert die Zusammenarbeit? Wie kann man hybride Teams gut führen?

Eine Rückkehr zu althergebrachter Präsenzarbeit wird es nicht geben, sagt der Microsoft Work Trend Index 2021. Denn die Vorteile von mobiler oder virtueller Kooperation für die Beschäftigten und für die Produktivität sind zu groß, um darauf zu verzichten. Allerdings ist auch der direkte zwischenmenschliche Kontakt für die Vertrauensbildung und die Bindung an das Unternehmen unverzichtbar. Deshalb wird die Zukunft der kollaborativen Arbeit hybrid sein, was Führungskräfte vor ganz neue Herausforderungen stellt.

- Wie lassen sich Teams führen, die sich nur noch punktuell treffen und regelmäßig mobil arbeiten?
- Was sind die wesentlichen Unterschiede zur Arbeitsweise vor Corona? Worauf ist verschärft zu achten?
- Welche soft skills brauchen die Führungskräfte? Welche technischen Fähigkeiten sind hilfreich im virtuellen Raum?
- Welche Regeln für den fachlichen und den informellen Austausch sind im Online-Austausch hilfreich?
- Sie lernen außerdem verschiedene Tools für den virtuellen Raum kennen.

Astrid Lethert, Führungskrafttrainerin, pme Familienservice Gruppe

Vertreter*in aus der HR-/BGM-Praxis eines Unternehmens

Anmeldung unter:

<https://attendee.gotowebinar.com/register/6913407377662517516>

Um die Datenschutzerklärung des Webinar-Organisators einzusehen oder sich von der Empfängerliste von Mitteilungen des Organisators entfernen zu lassen, wenden Sie sich direkt an den Webinar-Organisator, pme Familienservice GmbH, Isabel Hempel, isabel.hempel@familienservice.de.

Donnerstag, 10. Februar 2022: 16:00 bis 17:30 Uhr

Hybrides Arbeiten: Welche Konflikte sind abzusehen? Welche Lösungswege gibt es?

Homeoffice und mobiles Arbeiten scheinen auf den ersten Blick viele Vorteile zu haben, wie die verbesserte Vereinbarkeit von Beruf und Privatleben oder die erhöhte Konzentration beim ungestörten Arbeiten. Die Präsenzkultur ist vielerorts abgeschafft worden, das Vertrauen in die Beschäftigten und deren Fähigkeit zur Selbstorganisation gestiegen. Trotzdem sind Konflikte abzusehen, zum Beispiel zwischen Mitarbeiter:innen mit unterschiedlichen Bedürfnissen nach sozialem Austausch und Treffpunkten.

- Was muss zwischen Arbeitgeber und Beschäftigten klar geregelt werden?
- Welche Vereinbarungen sind für das mobile Arbeiten empfehlenswert?
- Wie lassen sich innerhalb von Teams gute Vereinbarungen treffen?
- Welche Rolle spielt die Führungskraft in diesem Prozess?

Astrid Lethert, Führungskräftetrainerin, pme Familienservice Gruppe

Vertreter*in aus der HR-/BGM-Praxis eines Unternehmens

Anmeldung unter:

<https://attendee.gotowebinar.com/register/6302725425456291339>

Um die Datenschutzerklärung des Webinar-Organisators einzusehen oder sich von der Empfängerliste von Mitteilungen des Organisators entfernen zu lassen, wenden Sie sich direkt an den Webinar-Organisator, pme Familienservice GmbH, Isabel Hempel, isabel.hempel@familienservice.de.



Donnerstag, 3. März 2022: 16:00 bis 17:30 Uhr

Grenzmanagement: Geht der Trend hin zu einer noch stärkeren Vermischung von Privat- und Arbeitsleben?

Work-Life-Integration scheint der neue Trend zu sein: Im "New Normal" des voll etablierten Homeoffice lassen sich Privat- und Arbeitsleben für viele Beschäftigte nicht mehr sauber trennen. Darüber hinaus fordert die junge Generation Y neben mehr Sinnhaftigkeit in der Arbeit ohnehin immer mehr Frei-räume und Flexibilität in der Lebensgestaltung. Die Digitalisierung hält die Technik dafür bereit. Ziehen alle Beschäftigten hier mit, oder bleiben manche auf der Strecke, weil für sie die gewohnte Trennung von Privatem und Beruflichem wichtig für das Wohlbefinden ist? Im Webinar klären wir folgende Fragen:

- Was bedeutet Work-Life-Integration und was steht hinter diesem Trend?
- Welche Persönlichkeitsmerkmale von Beschäftigten sollten Führungskräfte kennen und beachten?
- Wie behalten Führungskräfte Teammitglieder im Blick, die ob der neuen Arbeitsorganisation ins Schwimmen geraten?
- Was bedeutet es für Führungskräfte, Teammitglieder nicht mehr live zu sehen?
- Welche *soft skills* sind zur Kompensation fehlender Livekontakte nötig?

Mario Müller, Führungskräftetrainer, pme Familienservice Gruppe

Vertreter*in aus der HR-/BGM-Praxis eines Unternehmens

Anmeldung unter:

<https://attendee.gotowebinar.com/register/2627627600824358412>

Um die Datenschutzerklärung des Webinar-Organisators einzusehen oder sich von der Empfängerliste von Mitteilungen des Organisators entfernen zu lassen, wenden Sie sich direkt an den Webinar-Organisator, pme Familienservice GmbH, Isabel Hempel, isabel.hempel@familienservice.de.

Donnerstag, 17. März 2022: 16:00 bis 17:30 Uhr

Welche Auswirkungen hat die neue Arbeitsweise auf die Gesundheit von Beschäftigten? Überwiegen Chancen oder Risiken?

Die Monate im zwangsverordneten Homeoffice haben es wie unter dem Brennglas gezeigt: Das "Neue Normal" der Arbeitswelt beeinflusst die Gesundheit der Beschäftigten stark. Soziale Isolation und Vereinsamung, steigender Suchtmittelkonsum, Anstieg psychischer Belastungsstörungen: Das digitale Arbeiten außerhalb der gewohnten Arbeitsräume im Unternehmen zeigt seine Schattenseiten. Wie können Unternehmen hier gezielt unterstützen?

- Wie lässt sich der Begriff Gesundheit aktuell definieren? (mentale Gesundheit, physische Gesundheit)
- Wie wirkt sich exzessives Homeoffice auf die Work-Life-Balance und die Gesundheit aus?
- Was zeigen die aktuellen Zahlen der Gesundheitsreporte aus der Corona-Hochphase?
- Wie sollte die Kultur im Unternehmen aussehen, damit sich gegensteuern lässt? Was sollten Führungskräfte beachten?
- Welche Lösungsansätze gibt es?

Mario Müller, Führungskraftetrainer, pme Familienservice Gruppe

Vertreter*in aus der HR-/BGM-Praxis eines Unternehmens

Anmeldung unter:

<https://attendee.gotowebinar.com/register/1069659206684433422>

Um die Datenschutzerklärung des Webinar-Organisators einzusehen oder sich von der Empfängerliste von Mitteilungen des Organisators entfernen zu lassen, wenden Sie sich direkt an den Webinar-Organisator, pme Familienservice GmbH, Isabel Hempel, isabel.hempel@familienservice.de.

Zu den Referierenden:



Astrid Lethert ist zertifizierte Coachin, Trainerin und leitet die Akademie des pme Familienservice in NRW.



Mario Müller ist Trainer und Konferenzbegleiter der Akademie des pme Familienservice mit den Schwerpunkten Neurologie, agile Kooperation und Improvisation. Er hat zu diesen Themen mehrere Bücher veröffentlicht und war für kleine und große Unternehmen auf drei Kontinenten tätig.

